

ERACLE

ERACLE

ERACLE

ERACLE

ERACLE

ERACLE

Nella mitologia classica greca ERACLE simboleggia l'eroe autore di straordinarie imprese che, grazie alle proprie capacità fisiche e morali, assurge al livello delle divinità. Il padre Zeus infatti lo premiò donandogli la giovinezza eterna. Resistenza, armonia, equilibrio sono le qualità che vengono riconosciute alle cose destinate a durare. Per questo anche il nostro sistema direzionale ERACLE è già un classico. In esso si fondono design e ricerca su materiali innovativi: basti pensare alle gambe in alluminio dalla particolare geometria sfaccettata.

In classical Greek mythology, ERACLE (HERCULES) is the hero of extraordinary feats who reaches divinity, thanks to his physical and moral abilities. In fact, his father Zeus gave him the gift of eternal youth. Resistance, harmony and balance are the acknowledged qualities of things made to last. This is why our executive system ERACLE is already a classic. It is a blend of design and research into innovative materials: this can be seen in its aluminium legs with special profiled shape.

Dans la mythologie grecque classique, ERACLE (ndt. Héraclès) symbolisait le héros auteur d'exploits extraordinaires qui, grâce à ses propres capacités physiques et morales, s'éleva au niveau des dieux. En effet, son père Zeus le récompensa en lui accordant la jeunesse éternelle. La résistance, l'harmonie et l'équilibre sont les qualités qui sont reconnues aux choses destinées à durer. Voilà pourquoi notre système directionnel ERACLE est déjà lui aussi un classique. Dans ce modèle, le design s'amalgame à la recherche de matériaux innovants: il suffit de penser à la forme particulière des pieds à facettes réalisés en aluminium.

En la mitología clásica griega, ERACLE (HERACLES) es un héroe protagonista de extraordinarias hazañas. Gracias a sus capacidades físicas y morales, se elevó al nivel de divinidad y su padre, Zeus, lo premió regalándole la eterna juventud. La resistencia, la armonía y el equilibrio son las calidades que caracterizan las cosas destinadas a durar en el tiempo. Este es el motivo por el que nuestro sistema direccional ERACLE se ha convertido ya en un clásico. En él se funden el diseño y el estudio de materiales innovadores: basta pensar en las patas de aluminio, con su particular geometría tallada.





ERACLE



Eracle desks and tables are characterized by legs made of phenolic plywood coated with anodized aluminium foil. The legs are characterized by the panel processing in folding, which gives the leg a distinctive geometrical shape. The frame that houses the desk top is made with an extruded aluminium triangular section anodised finish. The tops come in different materials like melamine, wood veneer, leather and ceramic.

Les bureaux Eracle se caractérisent par des pieds anguleux ou centraux réalisés en contreplaqué phénolique revêtu d'une lamelle d'aluminium anodisé. En utilisant cette technologie de pliage de ces composantes, on obtient un design très reconnaissable de par ses formes géométriques. Le cadre qui accueille le dessus de table est réalisé en aluminium extrudé, anodisé à section triangulaire. Ces dessus de tables sont livrables en différentes finitions: melamine, placage de bois, cuir ou céramique.

El escritorio y las mesas Eracle se caracterizan por patas hechas de madera contrachapada fenólica revestida con papel de aluminio anodizado. Las patas se caracterizan por el panel procesado en plegado, lo que da a la pata una forma geométrica peculiar. El marco que alberga el escritorio está hecho con un acabado anodizado de sección triangular de aluminio extruido. Las tapas vienen en diversos materiales como la melamina, la chapa de madera, el cuero y la cerámica.



Le scrivanie Eracle sono caratterizzate da gambe angolari o centrali realizzate in multistrato fenolico rivestito in lamina di alluminio in finitura anodizzata. La tecnologia produttiva in folding consente di realizzare componenti con un design geometrico fortemente distintivo. Le gambe si uniscono al telaio in profilo di alluminio anodizzato a sezione triangolare, dove il piano lavoro, disponibile in diverse finiture quali legno, vetro, pelle e ceramica, viene inserito.

ERACLE





ERACLE

Nei tavoli riunione ERACLE esprime tutta l'autorevolezza del proprio design. Soddisfa a pieno le esigenze di una sala meeting capace di accogliere i propri ospiti con raffinatezza, eleganza e calore, grazie alla confortante presenza del legno abbinata a uno stile unico e innovativo.

ERACLE meeting tables stand out with their striking design. They fully meet the requirements of a meeting room capable of welcoming its guests with refinement, elegance and warmth, thanks to the comforting presence of wood combined with unique and innovative style.

Avec ses tables de réunion, le modèle ERACLE exprime tout le prestige de son design. Il satisfait pleinement aux exigences d'une salle de meeting capable d'accueillir les participants avec raffinement, élégance et chaleur, grâce à la présence réconfortante du bois alliée à un style unique et innovant.

En las mesas de reunión ERACLE expresa toda la autoridad de su propio diseño. Gracias a la confortante presencia de la madera combinada con un estilo único e innovador, consigue satisfacer plenamente las exigencias de las salas de reuniones, haciendo que resulten capaces de acoger a sus participes con distinción, elegancia y calor.







Eracle arreda ambienti direzionali con un design moderno e contemporaneo, dove linee geometriche si fondono con materiali di tendenza. Alle scrivanie e ai tavoli direzionali si possono abbinare eleganti pareti con mensole in cristallo.

Eracle furnishes executive offices with a modern and contemporary design, where geometric lines blend with trendy materials. The desks and executive tables can be combined with elegant wall units with glass shelves.

La ligne Eracle meuble des bureaux de direction avec un design moderne et contemporain qui mêle un design géométrique avec des matériaux de tendance. Les bureaux et tables de directions peuvent être combinés à des unités murales élégantes aux étagères en verre.

Eracle proporciona oficinas ejecutivas con un diseño moderno y contemporáneo, donde las líneas geométricas se mezclan con materiales de moda. Los escritorios y mesas ejecutivas se pueden combinar con elegantes unidades de pared con estantes de vidrio.







Il piano lavoro in gres porcellanato e' disponibile in quattro finiture di tendenza: corten, basalto, calacatta, pulpis e rappresenta un'originale alternativa ai materiali tradizionali.

The tops in porcelain are available in four contemporary finishes: corten, basalt, calacatta and pulpis and represent an innovative alternative to the traditional materials.

Les plans de travail en "grès porcelaine" sont disponibles en quatre finitions tendances: corten, basalte, calacatta et pulpis. Ce qui représentent de belles alternatives aux matériaux traditionnels.

Las cubiertas en porcelana están disponibles en cuatro acabados de moda: corten, basalto, marmol tipo calacatta y piedra pulpis y representa una alternativa innovadora a los materiales tradicionales.







I contenitori ad ante scorrevoli DEDALO rivestiti in essenza di legno, con anta cieca o in metacrilato colorato, sono dotati di profili in alluminio anodizzato che permette una comoda presa. L'armadio direzionale si evolve verso soluzioni razionali e funzionali, ma dal comfort domestico.

The DEDALO storage units with sliding doors faced with wood finish, plain door or coloured methacrylate door, are equipped with anodized aluminium profiles that provide an easy grip. The executive cupboard provides rational and functional solutions, but includes home comforts.

Les portes coulissantes des éléments DEDALO revêtus d'essence de bois, peuvent être pleines ou en méthacrylate coloré. Elles sont dotées de profils en aluminium anodisé permettant une prise aisée. L'armoire directionnelle offre des solutions rationnelles et fonctionnelles tout en donnant un confort domestique.

Las unidades de almacenamiento DEDALO con puertas corredizas y acabados en madera, puerta sencilla o puerta de metacrilato de color, están equipadas con Perfiles de aluminio anodizados que proporcionan un fácil agarre. El armario ejecutivo proporciona soluciones racionales y funcionales, pero incluye comodidades para el hogar.









ERACLE

La scrivania ERACLE rivestita in cuoio, qui abbinata alla seduta ALMA nella medesima finitura, conferisce allo studio direzionale il massimo del prestigio, diventa l'elemento significativo dell'ambiente e lo determina: lancia forte il proprio messaggio di esclusività.

The ERACLE desk, upholstered in hide and shown here with matching ALMA chair with the same finish, adds the utmost prestige to the executive studio, becoming the leading feature in interiors and highlighting its exclusivity.

La table de bureau ERACLE revêtue en cuir, assorti au siège ALMA réalisé dans la même finition, donne au bureau directionnel un plus grand prestige en devenant l'élément distinctif de la pièce et en le déterminant : elle lance un fort message d'exclusivité.

El escritorio ERACLE, tapizado en cuero y mostrado aquí con la silla ALMA que coincide con el mismo acabado, añade el máximo prestigio al estudio ejecutivo, convirtiéndose en el protagonista en interiores destacando su exclusividad.



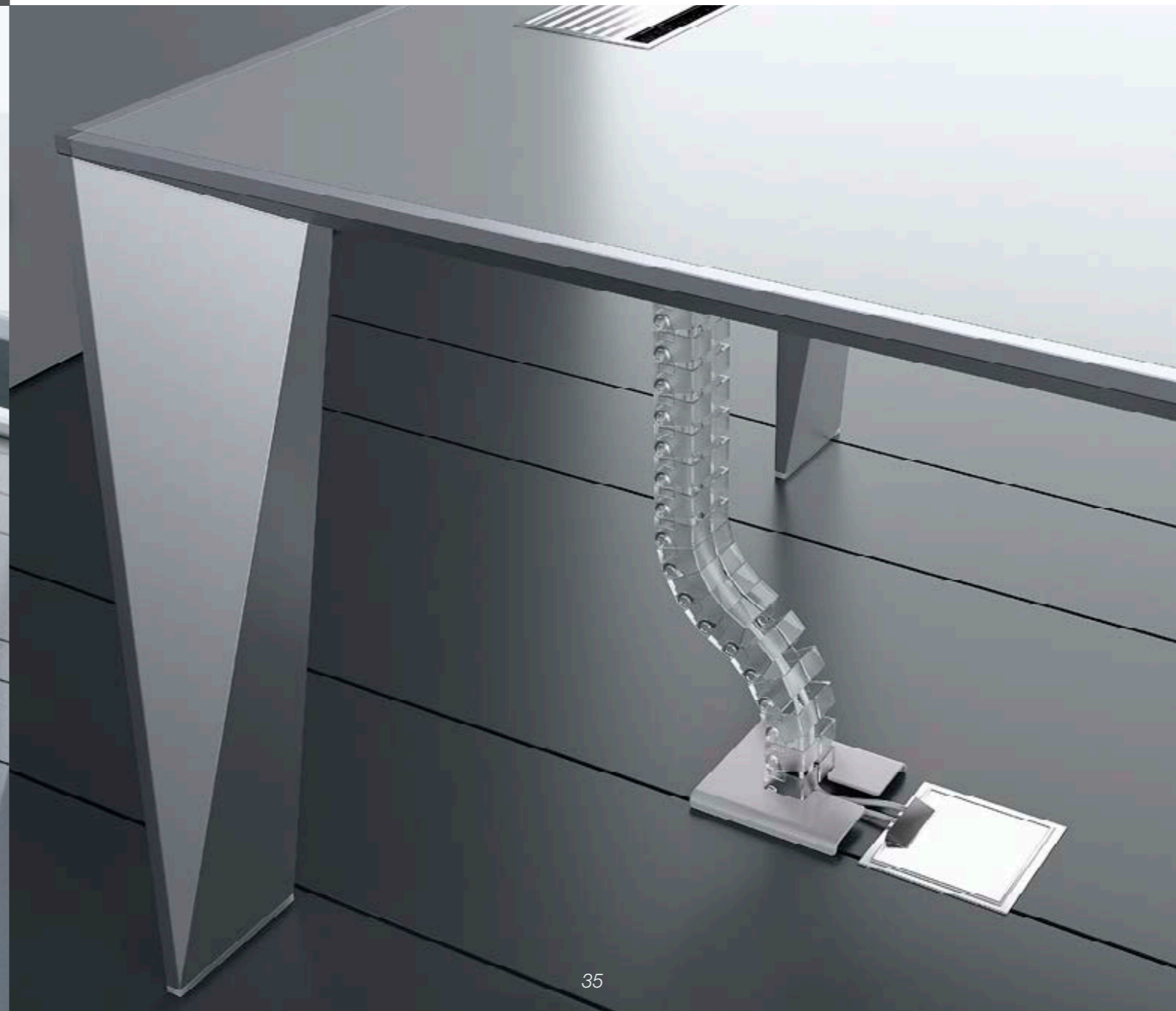
ERACLE

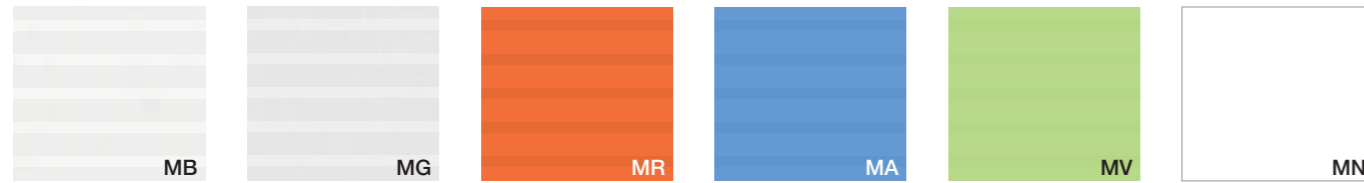
Ai profili in alluminio della struttura di ERACLE, giuntati tra loro a 45°, vengono agganciati accessori quali porta CPU e i cestelli a cui collegare le vertebre per l'elettrificazione verticale.

Accessories are fastened to the aluminium profiles on the ERACLE frame, with 45° corners, such as a CPU unit and trays for connection to the cable ties for vertical electrical connection.

Les accessoires comme le support de l'unité centrale et les paniers auxquels il est possible de relier les vertèbres pour l'électrification verticale, sont accrochés aux profils en aluminium de la structure d'ERACLE, assemblés à 45°.

En los perfiles de aluminio de la estructura de ERACLE unidos entre sí a 45° se fijan los distintos accesorios, como el alojamiento para PC y los cestos en los que se conectan las vértebras para la electrificación vertical.





Bianco rigato
Rippled effect white
Blanc avec rayures en sérigraphie
Linierte weiß
Blanco rayado

Grigio rigato
Rippled effect grey
Gris avec rayures en sérigraphie
Linierte grau
Gris rayado

Arancione rigato
Rippled effect orange
Orange avec rayures en sérigraphie
Linierte orange
Naranja rayado

Azzurro rigato
Rippled effect blue
Bleu avec rayures en sérigraphie
Linierte blau
Azul rayado

Verde rigato
Rippled effect green
Vert avec rayures en sérigraphie
Linierte grün
Verde rayado

Bianco
White
Blanc
Weiß
Blanco



Talco
Talco
Talco
Talco
Talco

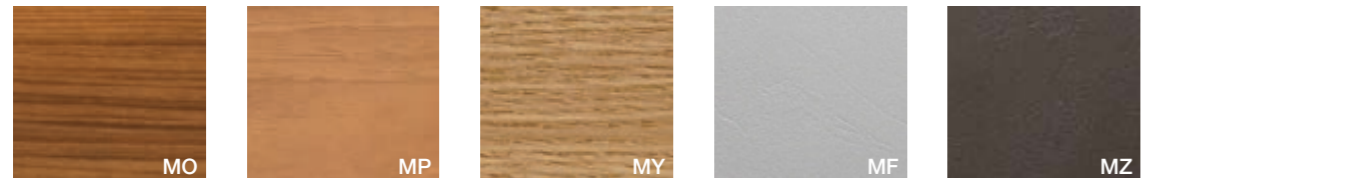
Ardesia
Ardesia
Ardesia
Ardesia
Pizarra

Noisette
Noisette
Noisette
Noisette
Noisette

Rovere grigio
Grey oak
Chêne gris
Grau eichenholz
Roble gris

Rovere chiaro
Light oak
Chêne clair
Helles eichenholz
Roble claro

Rovere moro
Dark oak
Chêne foncé
Dunkles eichenholz
Roble oscuro



Noce Canaletto
Canaletto Walnut
Noyer Canaletto
Nußbaum Canaletto
Nogal Canaletto

Noce Chiaro
Walnut
Noyer
Nußbaum
Nogal

Rovere americano
American oak
Chêne américain
Amerikanischer eichenholz
Roble americano

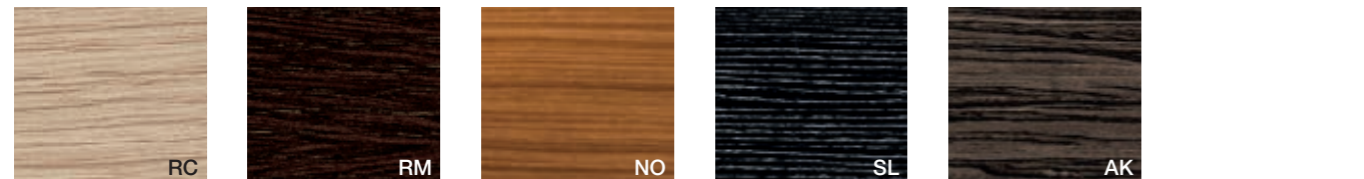
Nichel
Nickel
Nickel
Nickel
Níquel

Cacao
Cocoa
Cacao
Kakao
Cacao

Piano
Top
Plateau
Plattestfarbe
Sobre

Modesty panel
Modesty panel
Voile de fond
Knieraumblendeausführung
Faldón

Legno Wood Bois Holz Madera



Rovere chiaro
Light oak
Chêne clair
Helles eichenholz
Roble claro

Rovere moro
Dark oak
Chêne foncé
Dunkles eichenholz
Roble oscuro

Noce Canaletto
Canaletto walnut
Noyer Canaletto
Nußbaum Canaletto
Nogal Canaletto

Ebano Siver
Silver ebony
Ebony silver
Ebenholz silver
Ebano plata

Ebano Makassar
Makassar ebony
Ebony Makassar
Ebenholz Makassar
Ebano Makassar

Piano
Top
Plateau
Plattestfarbe
Sobre

Modesty panel
Modesty panel
Voile de fond
Knieraumblendeausführung
Faldón

- Le finiture contenute nel presente catalogo sono puramente indicative e non sono di riferimento per le forniture del prodotto.
- Due to the printing process, finishes shown in this catalogue are for illustration only. The finish on the final item may differ slightly from the printed illustration.
- Les finitions contenues dans ce catalogue ne sont pas contractuelles - les photos ne pouvant rendre la parfaite réalité.
- Die Farbwiedergabe dieses Katalogs kann aus drucktechnischen Gründen von den fertigen Produkten abweichen. Ebenso sind technische und konstruktive Änderungen zur Modell-Optimierung möglich.
- Los acabados contenidos en este catálogo son puramente indicativos y no son de referencia para los suministros del producto.



Goffrato Moka
Embossed Mocha
Gaufré Moka
Matt lackiert Mokka
Gofrado Cafe

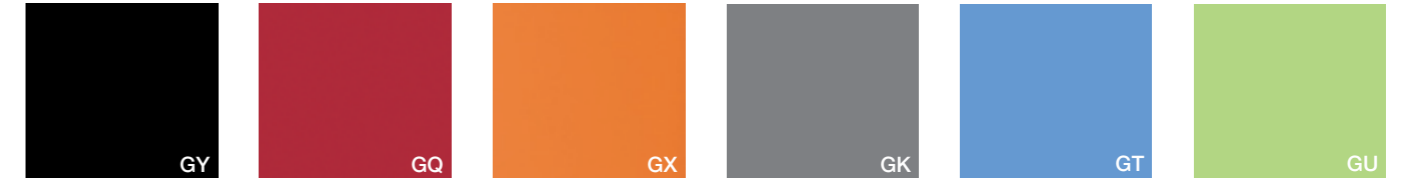
Goffrato Indaco
Embossed Indigo
Gaufré Indigo
Matt lackiert Indigoblau
Gofrado Azul Indigo

Goffrato Rubino
Embossed Ruby
Gaufré Rubis
Matt lackiert Rubinrot
Gofrado Rubi

Goffrato Cedro
Embossed lime green
Gaufré vert Cédrot
Matt lackiert Zitronatgrün
Gofrado verde Cedro

Goffrato Argento
Embossed Silver
Gaufré Argent
Matt lackiert Silber
Gofrado Plata

Goffrato bianco
Embossed white
Gaufré blanc
Matt lackiert weiß
Gofrado blanco



Goffrato nero
Embossed black
Gaufré noir
Matt lackiert schwarz
Lacado negro

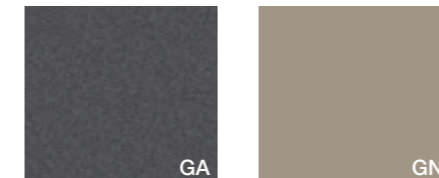
Goffrato rosso "F"
Embossed red "F"
Gaufré rouge "F"
Matt lackiert Rot "F"
Lacado rojo "F"

Goffrato arancione
Embossed orange
Gaufré indigo
Matt lackiert orange
Lacado naranja

Goffrato grigio scuro
Embossed grey
Gaufré gris
Matt lackiert grau
Lacado gris

Goffrato azzurro
Embossed blue
Gaufré bleu
Matt lackiert blau
Lacado azul

Goffrato verde
Embossed green
Gaufré vert
Matt lackiert grün
Lacado verde



Ardesia
Ardesia
Ardesia
Ardesia
Pizarra

Noisette
Noisette
Noisette
Noisette
Noisette

Modesty panel
Modesty panel
Voile de fond
Knieraumblendeausführung
Faldón

- Le finiture contenute nel presente catalogo sono puramente indicative e non sono di riferimento per le forniture del prodotto.
- Due to the printing process, finishes shown in this catalogue are for illustration only. The finish on the final item may differ slightly from the printed illustration.
- Les finitions contenues dans ce catalogue ne sont pas contractuelles - les photos ne pouvant rendre la parfaite réalité.
- Die Farbwiedergabe dieses Katalogs kann aus drucktechnischen Gründen von den fertigen Produkten abweichen. Ebenso sind technische und konstruktive Änderungen zur Modell-Optimierung möglich.
- Los acabados contenidos en este catálogo son puramente indicativos y no son de referencia para los suministros del producto.

ERACLE

Vetro Glass Verre Glas Cristal

Codice NFG per opzione anti-impronta Anti-finger option code NFG Référence NFG pour option anti-taches Kode NFG für Abdruckabweisendsoption Código NFG para opción anti-huella



Goffrato Moka
Embossed Mocha
Gaufré Moka
Matt lackiert Mokka
Gofrado Cafe



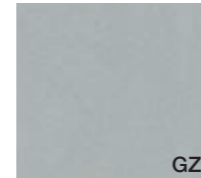
Goffrato Indaco
Embossed Indigo
Gaufré Indigo
Matt lackiert Indigoblau
Gofrado Azul Indigo



Goffrato Rubino
Embossed Ruby
Gaufré Rubis
Matt lackiert Rubinrot
Gofrado Rubi



Goffrato Cedro
Embossed lime green
Gaufré vert Cédrot
Matt lackiert Zitronatgrün
Gofrado verde Cedro



Goffrato Argento
Embossed Silver
Gaufré Argent
Matt lackiert Silber
Gofrado Plata



Goffrato bianco
Embossed white
Gaufré blanc
Matt lackiert weiß
Gofrado blanco



Goffrato nero
Embossed black
Gaufré noir
Matt lackiert schwarz
Lacado negro



Goffrato rosso "F"
Embossed red "F"
Gaufré rouge "F"
Matt lackiert Rot "F"
Lacado rojo "F"



Goffrato arancione
Embossed orange
Gaufré indigo
Matt lackiert orange
Lacado naranja



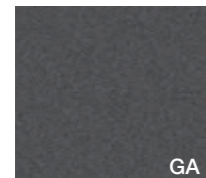
Goffrato grigio scuro
Embossed grey
Gaufré gris
Matt lackiert grau
Lacado gris



Goffrato azzurro
Embossed blue
Gaufré bleu
Matt lackiert blau
Lacado azul



Goffrato verde
Embossed green
Gaufré vert
Matt lackiert grün
Lacado verde



Ardesia
Ardesia
Ardesia
Ardesia
Pizarra



Noisette
Noisette
Noisette
Noisette
Noisette

Piano
Top
Plateau
Plattesfarbe
Sobre

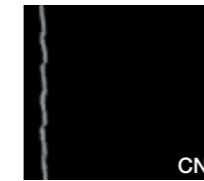
- Le finiture contenute nel presente catalogo sono puramente indicative e non sono di riferimento per le forniture del prodotto.
- Due to the printing process, finishes shown in this catalogue are for illustration only. The finish on the final item may differ slightly from the printed illustration.
- Les finitions contenues dans ce catalogue ne sont pas contractuelles - les photos ne pouvant rendre la parfaite réalité.
- Die Farbwiedergabe dieses Katalogs kann aus drucktechnischen Gründen von den fertigen Produkten abweichen. Ebenso sind technische und konstruktive Änderungen zur Modell-Optimierung möglich.
- Los acabados contenidos en este catálogo son puramente indicativos y no son de referencia para los suministros del producto.

ERACLE

Cuoio Leather Cuir Leder Cuero



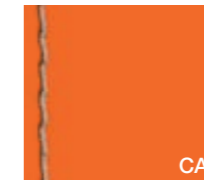
Cuoio bianco
White leather
Cuir blanc
Weiss Lederbezug
Cuero blanco



Cuoio nero
Black leather
Cuir noir
Schwarz Lederbezug
Cuero negro



Cuoio testa di moro
Brown leather
Cuir tete de maure
Braunfarbiges Lederbezug
Cuero marron oscuro



Cuoio arancione
Orange leather
Cuir orange
Orangefarbiges Lederbezug
Cuero naranja



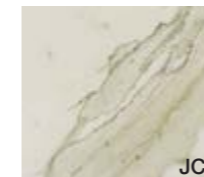
Cuoio indaco
Indigo leather
Cuir indigo
Indigo Lederbezug
Cuero azul fuerte

Piano
Top
Plateau
Plattesfarbe
Sobre

Modesty panel
Modesty panel
Voile de fond
Knieraumblendeausführung
Faldón

Gamba/telaio
Leg/frame
Pied/cadre
Beinsfarbe/rahmensfarbe
Pata/marco

Gres porcellanato Porcelain tiles Grès cérame Keramikplatte Gres porcelánico



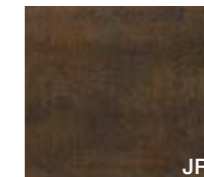
Calacatta
Calacatta
Calacatta
Calacatta
Calacatta



Basalt
Basalt
Basalt
Basalt
Basalt



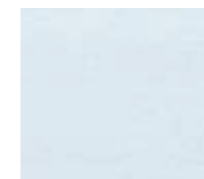
Pulpis
Pulpis
Pulpis
Pulpis
Pulpis



Corten
Corten
Corten
Corten
Corten

Piano
Top
Plateau
Plattesfarbe
Sobre

Alluminio Aluminium Aluminio Aluminium Aluminium



Alluminio anodizzato
Anodised aluminium
Aluminio anodizado
Aluminium anodisé
Eloxiertes Aluminium

Gamba/telaio
Leg/frame
Pied/cadre
Beinsfarbe/rahmensfarbe
Pata/marco

- Le finiture contenute nel presente catalogo sono puramente indicative e non sono di riferimento per le forniture del prodotto.
- Due to the printing process, finishes shown in this catalogue are for illustration only. The finish on the final item may differ slightly from the printed illustration.
- Les finitions contenues dans ce catalogue ne sont pas contractuelles - les photos ne pouvant rendre la parfaite réalité.
- Die Farbwiedergabe dieses Katalogs kann aus drucktechnischen Gründen von den fertigen Produkten abweichen. Ebenso sind technische und konstruktive Änderungen zur Modell-Optimierung möglich.
- Los acabados contenidos en este catálogo son puramente indicativos y no son de referencia para los suministros del producto.

Design & A.D.
Mirto Antonel

BB/CABB/AC



ALEA srl - Via Col de Rust, 19 - 33070 Sarone (PN) - ITALIA
Tel. ++39.0434.777333 - Fax ++39.0434.779903
www.aleaoffice.com - e-mail: info@aleaoffice.com

Alea USA Inc
Midtown 2
3449 NE 1st Avenue L-32
Miami, FL 33137
Tel. 305 470 1200 Fax. 305 470 9070
www.alea-usa.com - email: info@alea-usa.com

New York City Showroom:
New York Design Center
200 Lexington Ave Suite # 1509
New York, NY 10016